

交通費

支給

リハビリ病院で働こう!

相模大野

リハビリテーション病院

就職

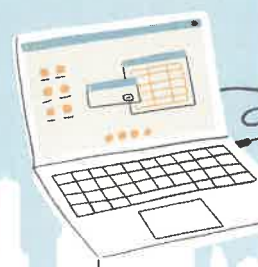
説明会



第1・3水曜日

※上記以外の日程でも相談に乗ります!!

相模大野駅 徒歩1分



理学療法士・作業療法士募集中!!

交通費上限2万円まで支給

午前・午後どちらも対応

- ★遠方からのご参加大歓迎します!!
- ★友人とのご参加も大歓迎です!!
- ★地元で就職決める前にちょっと見てみませんか?
- ★回復期の立ち上げを経験してみませんか?

お問い合わせは下記メールアドレスより

t-maeda@seiwakai-kanagawa.jp

求人担当者：前田（マエダ）